

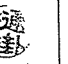

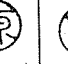
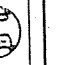
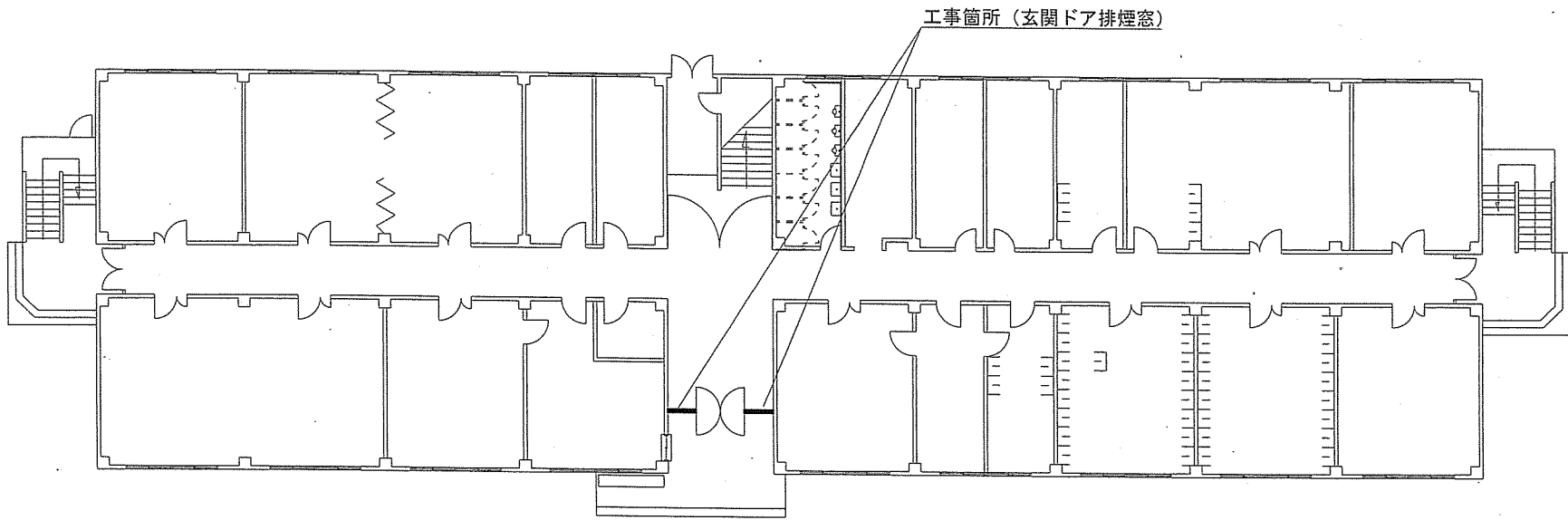
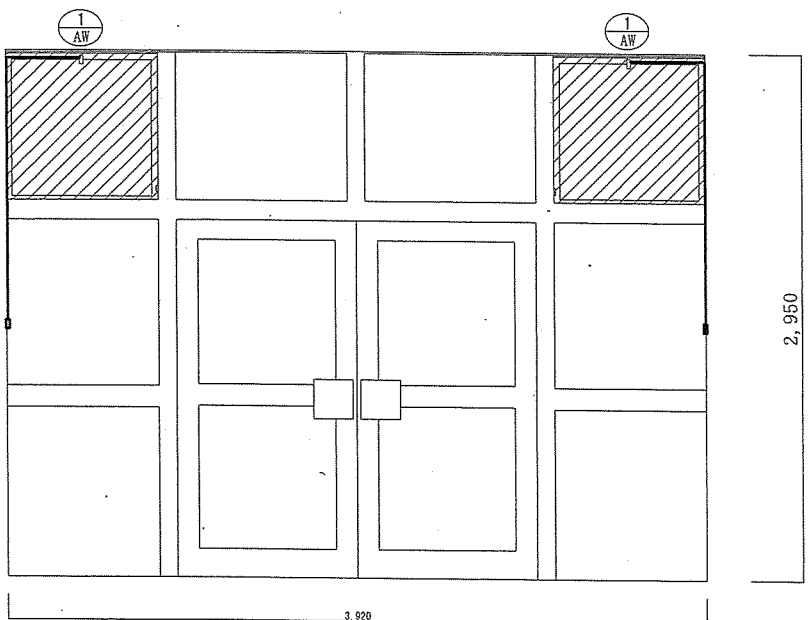


66号隊舎玄関ドア排煙窓改修工事

件名	66号隊舎玄関ドア排煙窓改修工事				図面番号	1/3
図名	表紙				縮尺	—
	業務隊長	管理科長	警備班長	工事企画	管財	設計者
						
	陸上自衛隊湯布院駐屯地業務隊				令和7年 1 月 11 日	



66号建物 1階平面図 (S=1:X)



: 排煙窓取替
 : 開放引手取替

66号建物 1階立面図 (S=1:30)

場所・数量	1 AW	排煙内倒し窓	2枚
形状			
材質 枠見込	アルミ	70	
ガラス	透明		
金物	トップラッチ等標準金具1式		
備考			

件名	66号隊舎玄関ドア排煙窓改修工事	図面番号	3/3
図名	平面図	縮尺	図示
陸上自衛隊湯布院駐屯地業務隊		令和7年4月17日	